

PAVA

POINT D'APPUI À LA VIE ASSOCIATIVE



Les Points d'Appui à la Vie Associative (PAVA) en Vendée sont des lieux labellisés disposant d'un espace d'accueil et d'écoute des personnes se posant des questions en lien avec la Vie Associative.

L'ensemble des PAVA peuvent vous répondre sur des questions d'ordre général et certains sont spécialisés dans des domaines (juridique, fiscalité, emploi...). Chacun couvre un territoire déterminé : commune, communauté de communes, département.

Par convention avec la Direction Départementale de la Cohésion Sociale de Vendée (DDCS), un PAVA propose :

- un service d'information, d'accompagnement ou d'expertise.
- une personne ressource, un espace aménagé, de la documentation accessible au public, une connexion à internet...

Ce réseau est animé par la DDCS de Vendée au travers de l'action de la Déléguée Départementale à la Vie Associative.



1 CENTRE SOCIOCULTUREL

« LE KIOSQUE »

BENET- PANA*

- Accueil / Information
- Accompagnement et orientation
- Soutien à la création d'association
- Formation des bénévoles

SIRE Katia

kiosque85@gmail.com

PETORIN Joaquim

numerique.kiosque@gmail.com

☎ 02 51 87 37 76

* PANA : POINT D'APPUI NUMÉRIQUE ASSOCIATIF

* CRIB : CENTRE DE RESSOURCES ET D'INFORMATION
SUR LE BÉNÉVOLAT

* GUSO : GUICHET UNIQUE DU SPECTACLE OCCASIONNEL

2 CENTRE SOCIOCULTUREL

« ESPAC'YON »

DOMPIERRE SUR YON

- Accueil / Information
- Accompagnement et orientation
- Conseils Techniques et législatif
- Soutien à la création d'association
- Formations des bénévoles
- Associations et numérique

DESIRE-PORCHER Noémie

☎ 02 51 07 59 14

vieassociative@espaceyon.fr

3 OFFICE DE DÉVELOPPEMENT ASSOCIATIF ET SOCIAL - ODDAS

FONTENAY LE COMTE - PANA*

- Informations et conseils aux bénévoles et salariés (statuts, gestion administrative, fonctionnement, etc.)
- Accompagnement à la création d'associations
- Formations

DROILLARD Guillaume

☎ 02 51 69 26 53

asso@oddas.fr

direction@oddas.fr

4 ASSOCIATION DES MAISONS DE QUARTIERS YONNAISES - AMAQY

LA ROCHE SUR YON

- Accompagnement à la création d'association
- Conseil en finances, dont valorisation du bénévolat dans les comptes associatifs
- Aide au montage de dossier de subvention
- Management
- Organisation de la vie statutaire
- Définition du projet associatif
- Place et rôle de chacun dans la gouvernance

CHABOT Elisabeth

☎ 02 51 37 15 93

direction@amaqy.fr

contact@amaqy.fr



**5 FÉDÉRATION DÉPARTEMENTALE
FAMILLES RURALES**

LA ROCHE SUR YON - PAVA*

- Accueil, Information et conseil aux bénévoles et salariés (création d'association, aide à l'élaboration des statuts et du projet associatif, méthodologie et accompagnement de projets, aide à la fonction employeur, juridique, financier,...)
- Formations des bénévoles et salariés
- Droits des consommateurs

BOURASSEAU Myriam

☎ 06 07 37 60 41

m.bourasseau@famillesrurales85.org

**6 FÉDÉRATION DES FESTIVALS,
CARNAVALS ET FÊTES DE VENDÉE**

LA ROCHE SUR YON

- Informations et conseils aux associations dans l'organisation de manifestations : Réglementations, Sécurité, Droits d'auteur, Fiscalité, Guso*, Assurance, Contrats...

LOUINEAU Stéphane

☎ 02 51 41 30 62

contact@fcvendee.fr

**7 FÉDÉRATION DÉPARTEMENTALE
DES CENTRES SOCIAUX
ET SOCIOCULTURELS**

LA ROCHE SUR YON - PANA*

- Accueil / Information et conseils aux associations d'animation sociale
- Accompagnement
- Analyse stratégique
- Prospective et diversification
- Formation de bénévoles

MOREAU Frédéric

☎ 02 51 08 96 92

federation85@centres-sociaux.fr

**8 COMITÉ DÉPARTEMENTAL
OLYMPIQUE ET SPORTIF - CDOS**

LA ROCHE SUR YON - CRIB* - PANA*

- Accueil / Information et conseil aux bénévoles et salariés (accompagnement à l'élaboration du projet associatif, méthodologie et accompagnement de projets, aide à la fonction employeur, juridique, financier, etc.)
- Formations des bénévoles et salariés

AUDOUIN Florence

☎ 02 51 44 27 27

vendee@franceolympique.com

**9 FÉDÉRATION DÉPARTEMENTALE
DES FRANCAS**

LA ROCHE SUR YON

- Accueil / Information / Conseils aux bénévoles : vie associative, animation, communication, gestion financière... Méthodologie et accompagnement de projets, encadrement de structures enfance jeunesse, formations...

GIRAUDEAU Mathilde

☎ 02 51 62 21 94

francas85@francas-pdl.asso.fr

**10 FÉDÉRATION DES FOYERS RURAUX
DE VENDÉE - MOUVEMENT RURAL**

LA ROCHE SUR YON

- Informations et conseils aux associations
- Aide à la création d'association
- Formation
- Accompagnement de projets :
 - pratiques artistiques
 - patrimoine
 - environnement
 - initiatives jeunesse - en milieu rural

BAZIREAU Mathilde

☎ 02 51 42 36 16

fdfr.85@mouvement-rural.org

11 CENTRE D'ÉTUDES ET D'ACTION SOCIALE DE VENDÉE

LA ROCHE SUR YON

- Accueil / Information
- Dispositif local d'accompagnement : développement et consolidation des activités et des emplois
- Conseil et accompagnement des bénévoles, salariés, porteurs de projets sur différentes thématiques : projet associatif, gouvernance, modèle économique, organisation RH, conduite du changement, démarche qualité, évaluation...
- Guide des bonnes pratiques de l'ESS, démarche RSE/RSO, identification et évaluation de l'utilité sociale
- Formation des bénévoles
- Formation des salariés aux métiers du secteur médico-social

JAUNATRE Régine

☎ 02 51 37 28 36

ceas@ceas-vendee.fr

www.ceas-vendee.fr

* PANA : POINT D'APPUI NUMÉRIQUE ASSOCIATIF

* CRIB : CENTRE DE RESSOURCES ET D'INFORMATION SUR LE BÉNÉVOLAT

* ESS : ÉCONOMIE SOCIALE ET SOLIDAIRE

* DLA : DISPOSITIF LOCAL D'ACCOMPAGNEMENT

12 COORDINATION DES ACTEURS DE LA SOLIDARITÉ INTERNATIONALE DE VENDÉE : C.A.S.I. 85

LA ROCHE SUR YON

- Mise en relation avec les nombreuses associations de solidarité et de coopération internationale
- Coordination départementale des festivals des solidarités et du festival des films « Alimenterre »
- Représentation des associations de coopération et de solidarité adhérentes auprès du Conseil Régional et de « Pays de la loire Coopération Internationale » (formation-financements - projets partenariaux - accompagnement des Acteurs, etc.)

MAHU Jean-Marie

☎ 06 45 77 72 63

mahu.jean-marie@hotmail.fr

13 LIGUE DE L'ENSEIGNEMENT FÉDÉRATION DES OEUVRES LAÏQUES DE VENDÉE

LA ROCHE SUR YON

- Centre de ressources
- Tiers de confiance
- Accompagnement à la Fonction d'employeur
- Accompagnement et Information des bénévoles et porteurs de projet
- Primo information et conseil sur tous les champs concernant la vie associative (Administration, assurances, finances, fiscale, social, réglementation, droit d'auteur, Guso, etc.)
- Formation des bénévoles
- Formation professionnelle aux métiers de l'animation et du sport

GUYET Serge

☎ 02 51 36 45 99

PUBERT Gaëlle

☎ 02 51 36 45 89

viefed.fol85@orange.fr

<http://www.laligue85.org>

associations@laligue85.org

<http://www.laligue85.org/asso>



**14 MAISON DÉPARTEMENTALE
DES ASSOCIATIONS DE VENDÉE - MDAV
LA ROCHE SUR YON - CRIB* - PANA***

- Accueil et orientation des bénévoles et porteurs de projet
- Information aux bénévoles et porteurs de projet
- Conseil et Accompagnement administratif, juridique, financier, fiscal et social
- Aide à l'organisation de manifestations (réglementation, fiscalité, droit d'auteur, Guso...)
- Formation des bénévoles et des salariés

PORCHERET Jacques

☎ 02 51 41 30 62

contact@mdavendee.fr

15 FRANCE BÉNÉVOLAT

LA ROCHE SUR YON

- Accueil et orientation des bénévoles
- Conseils dans l'animation des bénévoles
- Conseils en gestion des ressources humaines bénévoles (accueil, fidélisation, etc.)

PARIS James

☎ 02 51 62 29 47

francebenevolat85@wanadoo.fr

**16 INSTITUT DE FORMATION
ANIMATION ET CONSEIL -
IFAC OUEST**

LA ROCHE SUR YON

- Accueil / Information
Conseils aux bénévoles et salariés
- Formation des bénévoles et formation continue des salariés
- Droit du travail
- Accompagnement de projet
- Analyse de pratiques
- Gestion de structures petite enfance, enfance et jeunesse
- Formation professionnelle aux métiers de l'animation

CARET Damien

☎ 02 51 62 73 33

damien.caret@utno.ifac.asso.fr

martin.belaud@utno.ifac.asso.fr



**17 GROUPEMENT D'EMPLOYEURS
FAMILLES RURALES**

LA ROCHE SUR YON

- Libérer de la fonction employeur les responsables bénévoles des associations par le biais du recrutement et de la mise à disposition de personnel
- Gestion des ressources humaines
Tous les types de profils pour toutes les associations sur tout le territoire vendéen

CAZIN Pascale

☎ 07 69 08 70 95 / 02 51 44 37 60

p.cazin@gefr85.org

contact@gefr85.org

18 MAIRIE

LE POIRÉ SUR VIE

- Accueil / Information
- Accompagnement sur les fondamentaux de la vie associative

LE CORRE Benoît

CHENU Jean-Guy

☎ 02 51 31 31 63

vielocale@ville-lepoiresurvie.fr



19 GUICHET ASSOCIATIONS ET MANIFESTATIONS

LES HERBIERS - PANA*

- Accueil / Information
Accompagnement à la création
d'association
- Conseil
- Accompagnement de projets
- Formations

ROBIN Céline

☎ 02 51 66 66 87

guichet@lesherbiers.fr

20 MAIRIE

LES SABLES D'OLONNE

- Accueil / Information / Conseils
- Accompagnement de projet

ROY Nathalie

☎ 02 51 23 00 14

nathalie.roy@lessablesdolonne.fr

21 MAIRIE - FORUM ASSOCIATION

LUÇON

- Accueil / Information
- Accompagnement
à la création d'association
- Conseil
- Accompagnement de projets
- Service reprographie, mise à
disposition de salles, prêt de
matériel et de véhicules
- Forum association

GIRAUDET Fabienne

☎ 02 51 28 69 34

fabienne.magny@lucon.fr

22 CENTRE SOCIAL LA BULLE D'R

LUÇON

- Mise en relation des usagers
et le milieu associatif
- Accompagnement de toute action
visant à soutenir le bénévolat
- Forum des Associations

MERIAU Gilles

☎ 02 51 28 67 78

gilles.meriau@ccas-lucon.fr

23 MAIRIE

MOUILLERON LE CAPTIF

- Accueil / Information
- Accompagnement à la création
d'association
- Conseil
- Accompagnement de projets

VOYER Eddy

☎ 02 51 31 10 50

vielocale@mairie-mouilleronlecaptif.fr

24 CENTRE SOCIAL

ESPACE GRAIN DE SEL

NOIRMOUTIER-EN-L'ÎLE

- Accueil / Information
- Accompagnement à la création
d'association
- Conseil
- Accompagnement de projets
- Service reprographie, mise à
disposition de salles, location
(location de matériel et d'un véhicule)

GEMARD David

☎ 02 51 39 72 67

espace.graindesel@ville-noirmoutier.fr



25 FAMILLES RURALES VENDÉE

PAYS DE MORTAGNE

- Accueil / Information et conseil aux bénévoles et salariés (création d'association, statuts, projet associatif, juridique, financier, RH, nouveaux projets, etc.)
- Formations

BIGAUD Fabien

☎ 06 22 58 38 35

f.bigaud@famillesrurales85.org

26 MAIRIE

SAINT GILLES CROIX DE VIE

- Accueil / Information / Orientation
- Conseils à la création, gestion de conflits, organisation de la vie statutaire...
- Ressources : toutes thématiques liées à la Fonction Publique Territoriale, Services
- Prêts de matériel, salles, minibus...

GUIBERT Claude, MAILLET André,

AKRICHE Jocelyne

amaillet@saintgillescroixdevie.fr

jakriche@saintgillescroixdevie.fr

27 MAISON DE LA VIE RURALE

CPIE SÈVRE ET BOCAGE

SEVREMONT

- Accueil / Information
- Conseil
- Accompagnement de projets
- Accompagnement à la création d'association (statuts, gestion administrative, fonctionnement, etc.)

DESNOUHES Laurent

☎ 02 51 57 77 14

contact@cpie-sevre-bocage.com

28 CENTRE SOCIOCULTUREL

DU TALMONDAIS

TALMONT SAINT HILAIRE

- Aide à la définition du projet, à la création d'association, questions juridiques ou techniques...

VAIL Emmanuelle

BARBEDETTE Pierre

☎ 02 51 96 02 76

ccttalmont@gmail.com

pierre.barbedette@gmail.com

cctdirecteur@gmail.com



29 VEN'ENSEMBLE

VENANSAULT - ÎLOT DES ARTS

- Accueil / Information
- Accompagnement à la création d'association
- Conseil
- Accompagnement de projets

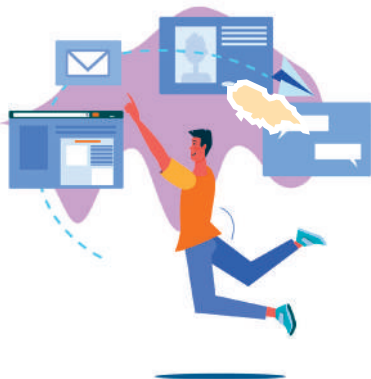
CADON Emmanuel

☎ 02 51 07 25 63

emmanuel.animation@venansault.com



24 NOIRMOUTIER



Les ressources pour les associations :

Délégation Départementale à la Vie Associative - 02 51 36 75 53 - ddcs-ddva@vendee.gouv.fr

www.service-public-asso.fr

www.associations.gouv.fr/

<https://guidepratiqueasso.org/>

www.info-dla.fr/

PAVIA
POINT D'APPUI
À LA VIE ASSOCIATIVE